

11. møde i Trængselskommissionen

17. april 2013



Trængselskommissionen

Dagsorden

1. Velkomst og gennemgang af dagsorden
2. Oplæg ved Sven Koefoed-Hansen –
byplanlægning
3. Oplæg ved Per Homann Jespersen – status
for Roadpricinggruppen
4. Workshop
 - Oplæg ved Karl Vogt-Nielsen
 - Udvikling af de yder-scenarier
5. Eventuelt



2. Oplæg ved Sven Koefoed-Hansen

Vicedirektør ved Naturstyrelsen





Miljøministeriet
Naturstyrelsen

Byplanlægning - og transport

Sven Koefoed-Hansen, Vicedirektør, Naturstyrelsen

Disposition

1. Byen som ramme om menneskers hverdag
2. Byen i grøn omstilling
3. Byens struktur som præmis for planlægningen
4. Byens struktur som værktøj - eksempler
5. Fingerplanen

1. Byen som ramme om menneskers hverdag

- derfor planlægger vi

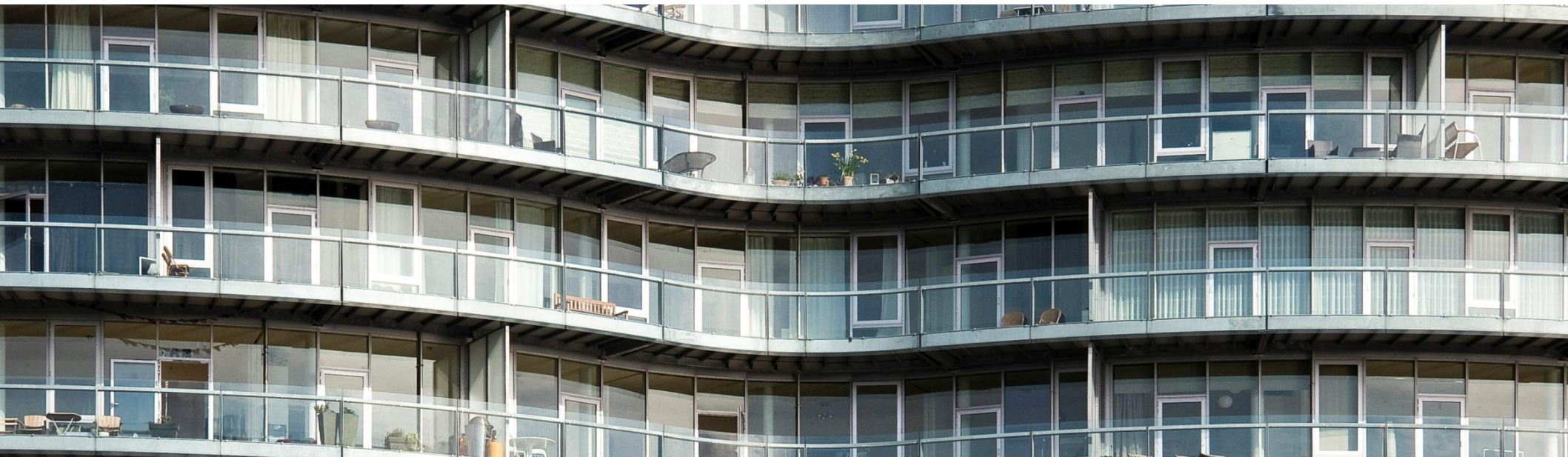
- Byen skal være rar at være i!
- Byen skal være smuk!
- Byen skal fungere!



2. Byen i grøn omstilling

- de store udfordringer

- Urbanisering
- Ressourceknaphed
- Klimaforandringer
- Miljøforringelser



3. Byens struktur som præmis for planlægningen

- hvad kan byplanlægningen?

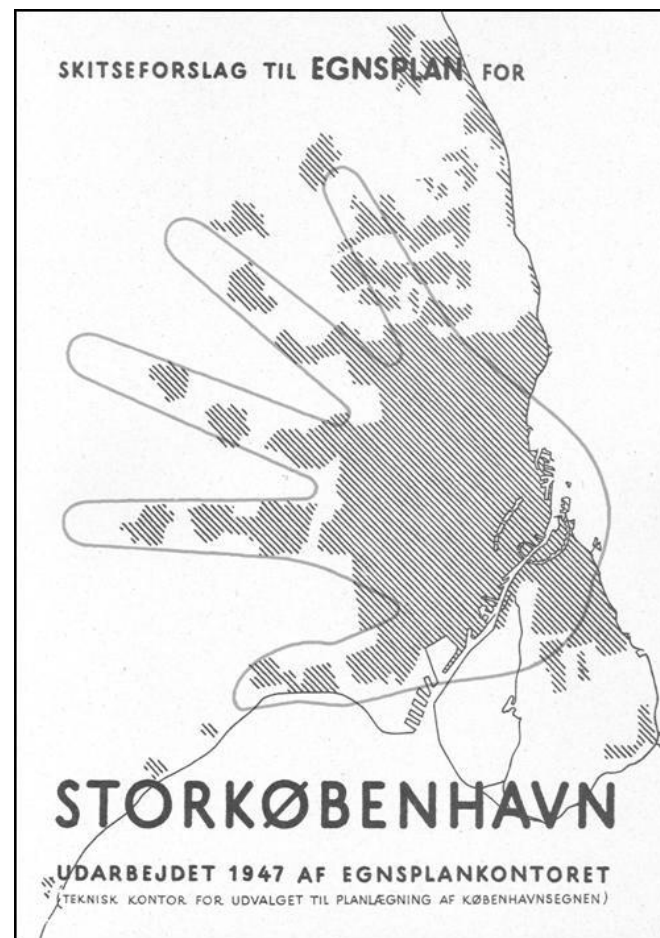
- Vi bygger ikke nye byer – vi bygger videre på de eksisterende byer
- Byens placering og struktur - et produkt af århundredes udvikling
- Placeringen af vore byer – og transporten mellem dem
- Strukturen i vore byer – og transporten i og omkring dem



3. Byens struktur som præmis for planlægningen

- hvad kan byplanlægningen?

- Fingerplanen 1947
- Bygger på det eksisterende bymønster
- Tilføjer et strukturerende princip
- Fremstår med sin middelalderby, sine brokvarterer, gamle og nye forstæder, villa- og parcelhuskvarterer
- Fremstår med sine fjerntog, S-tog, letbaner, metro, busser, biler, cykler



3. Byens struktur som præmis for planlægningen

- hvad kan byplanlægningen?

- Byplanlægningen sætter rammer og skaber muligheder for byudvikling
- Byudviklingen sker når mennesker, virksomheder og myndigheder udnytter de muligheder, som planlægningen byder på
- Byplanlægningen er som oftest svar på aktuelle udfordringer – dens løsninger er lang tid om at blive realiseret
- Byplanlægningen kan bidrage til løsninger, men kun i et vist omfang løse byens problemer.
- Byplanlægningen under forandring – fokus på mennesket, rummet, ressourcen, det tværgående og den lille skala

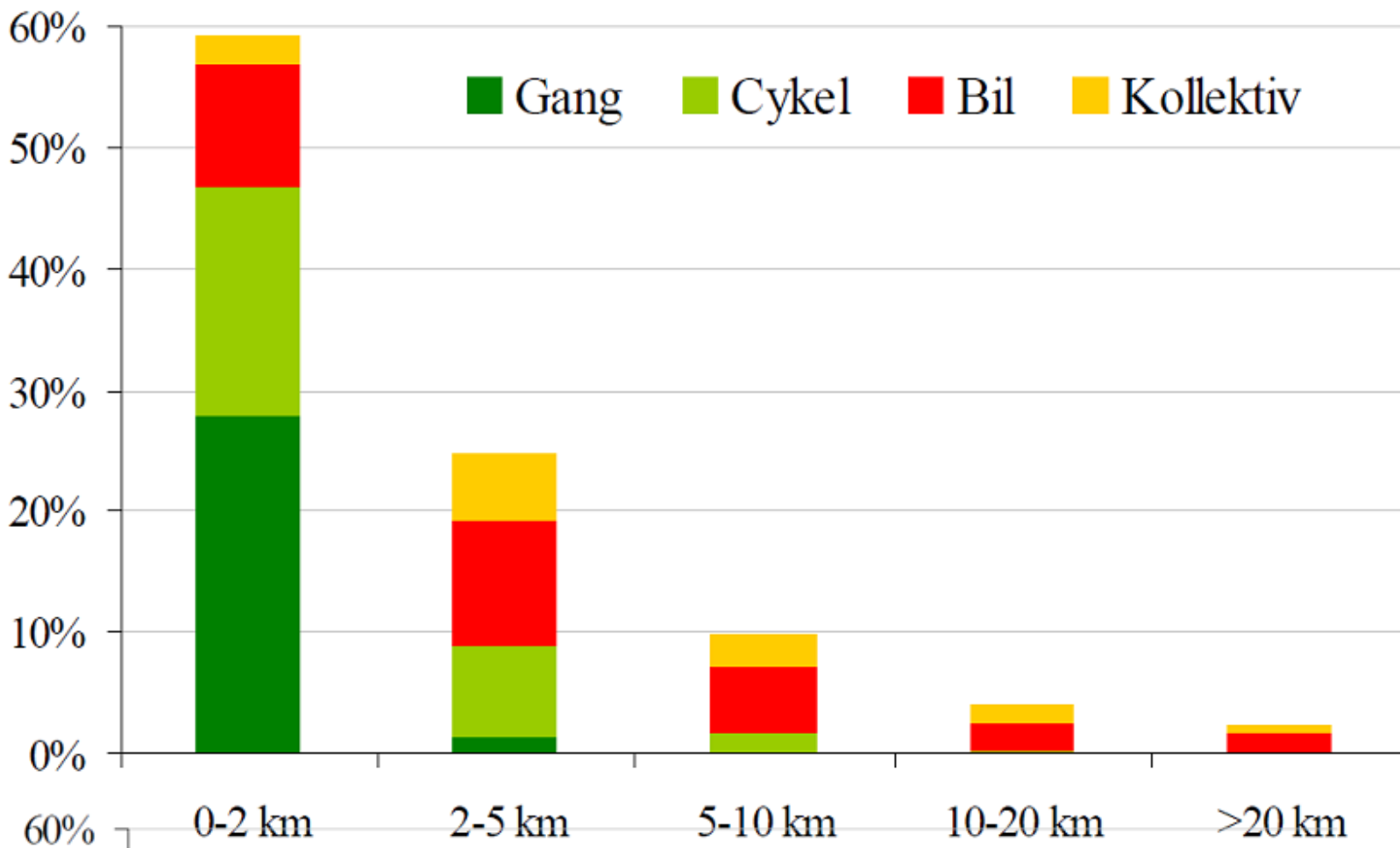
4. Byens struktur som værktøj - eksempler

- Transporteksempler fra Miljøministeriets virksomhed

- Motorvejsnære erhvervsarealer til transporttunge erhverv
- Biogasanlæg – gylletransport
- *Detailhandel*
- Havneområder til havnevirksomheder
- Virksomheder med særlige beliggenhedskrav
- Råstoftransport til byen – Råstofhavn Avedøre
- *Stationsnærhedsprincippet*
- Sjællandsprojektet

4. Byens struktur som værktøj - eksempler

- Detailhandel

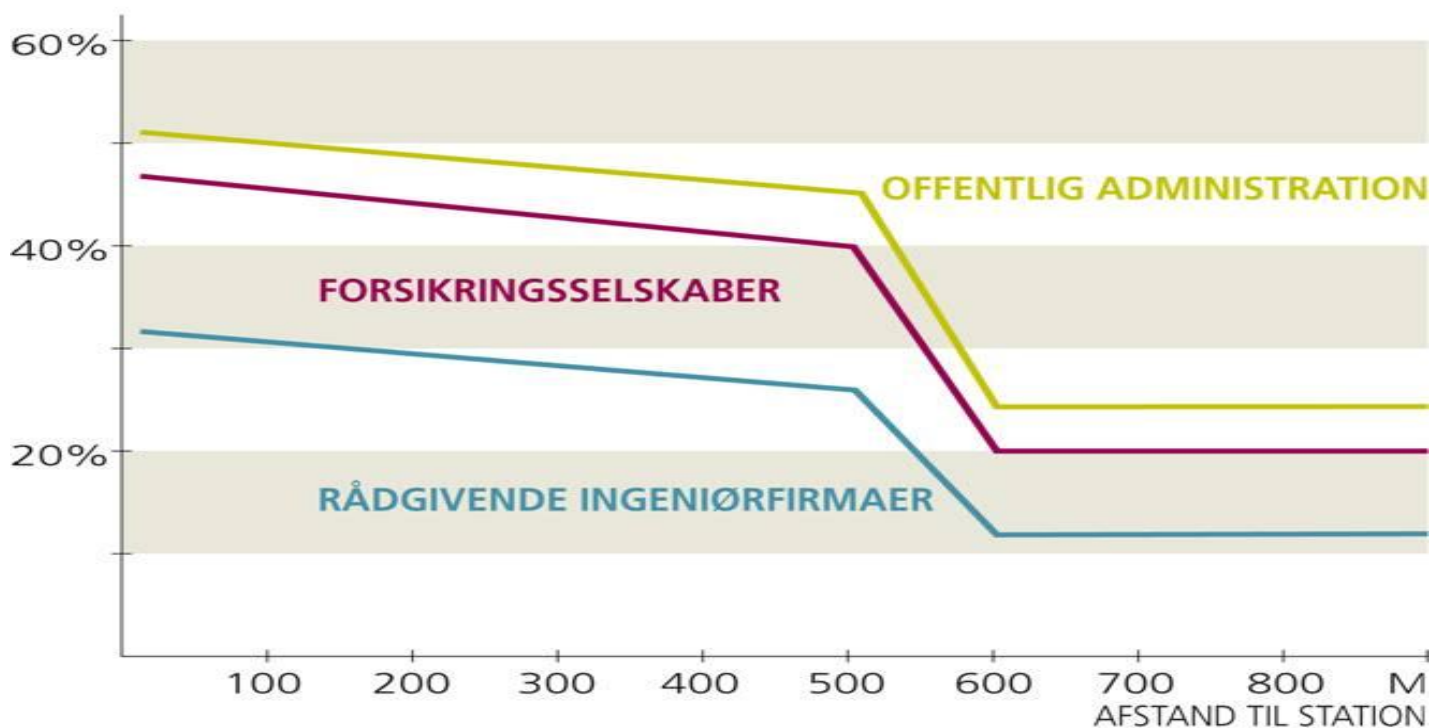


4. Byens struktur som værktøj - eksempler

- Erhvervslokalisering / stationsnærhedsprincippet

- Den kollektive transport benyttes af flere, når adgangen til en velbetjent station ligger inden for 500-600 m.

ANDEL ANSATTE SOM BENYTTET KOLLEKTIV TRANSPORT TIL OG FRA KONTORARBEJDSPLADSER



4. Byens struktur som værktøj - eksempler

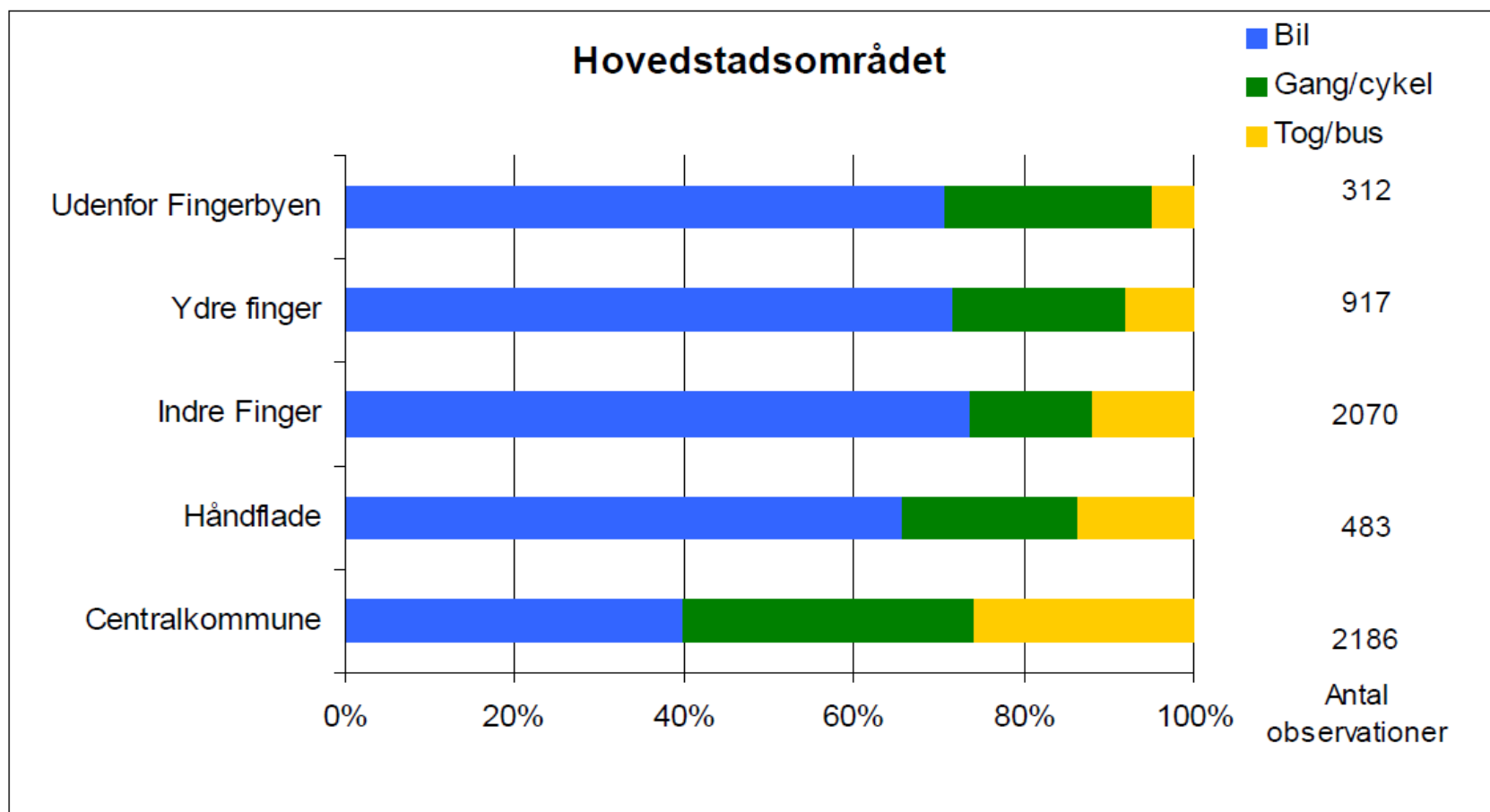
- stationsnærhedsprincippet - forskellig effekt ved stationerne

- Stationens placering i bystrukturen
- Betjening af stationen – linier, frekvens etc.
- Den bymæssige kvaliteten fra station til mål
- Restriktioner



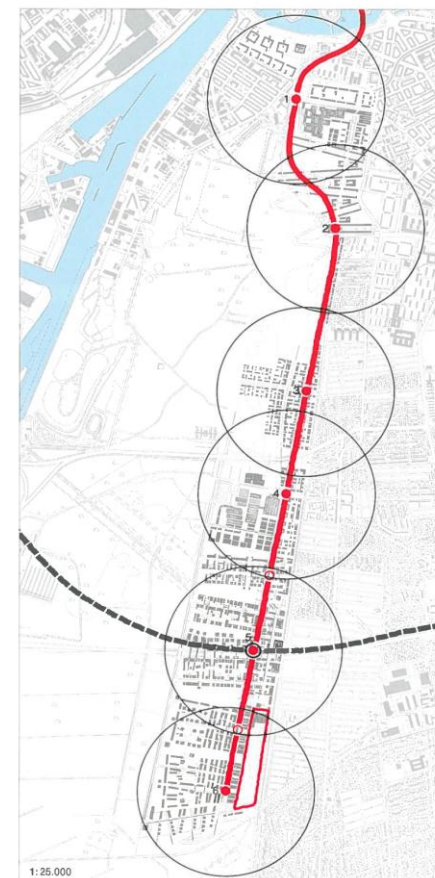
4. Byens struktur som værktøj - eksempler

- stationsnærhedsprincippet - forskellig effekt ved stationerne



4. Byens struktur som værktøj - eksempler

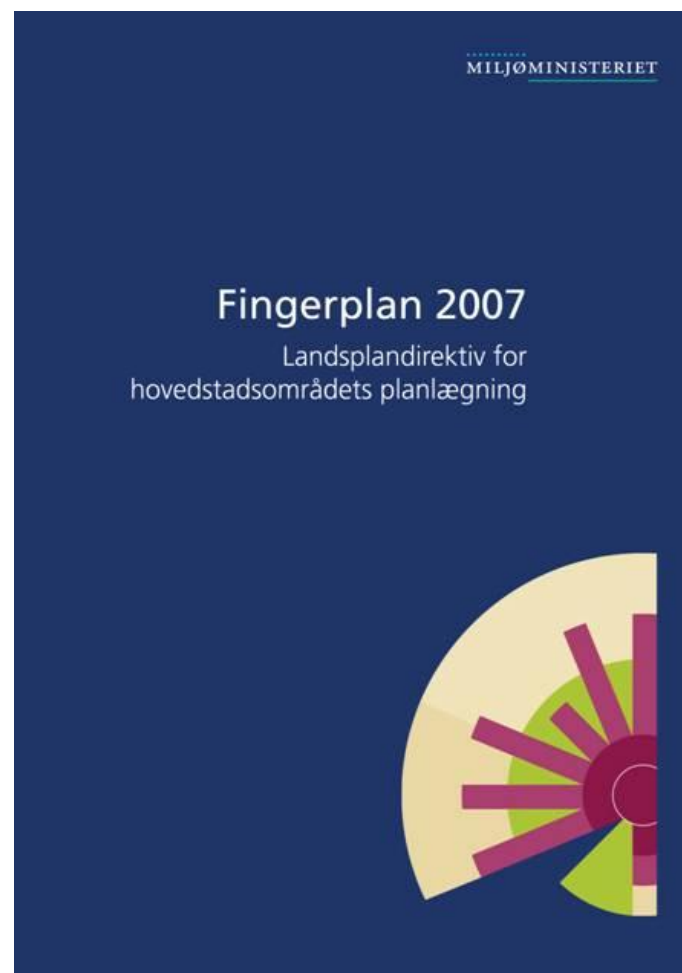
- vaner og adfærd



5. Fingerplan

- planloven

- Planloven fastlægger fingerbystrukturen
- Miljøministeren konkretiserer denne i et landsplandirektiv
- Landsplandirektivet fastlægger bindende rammer for kommunernes planlægning
- Fingerplan 2007 / Fingerplan 2013

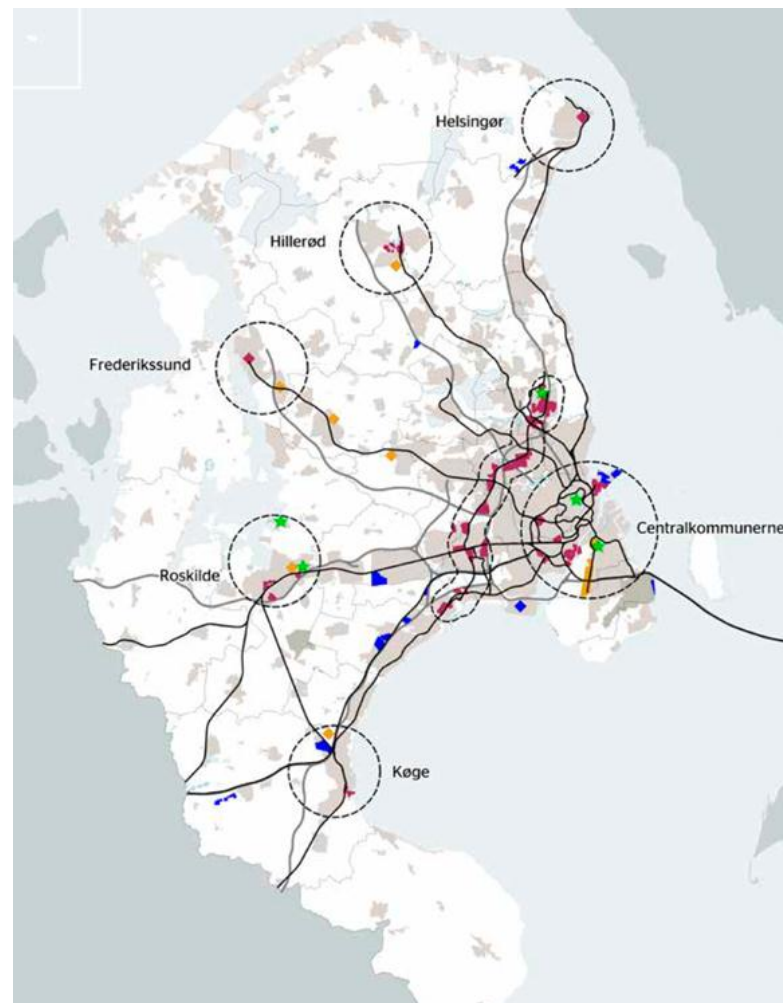


5. Fingerplan

- landsplandirektivet - transport

- Stationsnærhed
- *Cykelstinet*
- Detailhandel
- Transportcentre

- Byudvikling / erhverv



5. Fingerplan

- cykelstinet

- Overordnede reservationer til cykelstinet – pendlernet + rekreativt net



- 
- En hovedstad for hovedstadens beboere
 - En hovedstad i grøn omstilling
 - En hovedstad der hænger sammenhæng med omverdenen
 - En hovedstad i vækst og beskæftigelse
 - En effektiv, bæredygtig hovedstad



Miljøministeriet
Naturstyrelsen

Haraldsgade 53
2100 København Ø
Tlf: 72 54 30 00
E-mail: nst@nst.dk
www.naturstyrelsen.dk

3. Oplæg ved Per Homann Jespersen

Status for Roadpricinggruppen



4. Workshop

- Oplæg ved Karl Vogt-Nielsen
- Udvikling af de to yder-scenarier



5. Eventuelt



Trængselskommissionen