

# Ekspertudvalg om kollektiv mobilitet i hele Danmark

*- Afrapportering af fase 1*

Med Helga Theil Thomsen,  
formand for ekspertudvalget

4. Juni 2024

EKSPERTUDVALG  
om kollektiv mobilitet  
i hele Danmark



## **FASE 1**

*”Kortlægning af borgernes transportbehov og udvikling af katalog over nye kollektive mobilitetstilbud til forskellige geografier.”*

*- Kommissorium for ekspertudvalg om kollektiv mobilitet i hele Danmark*

# AGENDA

**1**

**Introduktion**

**2**

**Fund i kortlægningen**

**3**

**Katalog over nye  
mobilitetstilbud**

**4**

**Det videre arbejde**

# INTRODUKTION



# EKSPERTUDVALG OM KOLLEKTIV MOBILITET I HELE DANMARK



**Mogens Fosgerau**  
*professor ved Økonomisk Institut,  
Københavns Universitet*

**Alexander Høst Frederiksen**  
*VP of Commercial Development og medstifter,  
Donkey Republic*

**Maria Wass-Danielsen**  
*partner og seniorrådgiver,  
Urban Creators*

**Eskil Thuesen**  
*ressourcedirektør,  
Movia*

**Liselotte Lyngsø**  
*fremtidsforsker og stifter,  
Future Navigator*

**Nicolai Bernt Sørensen**  
*kommerciel direktør,  
Nordjyllands Trafikselskab*

**Ditte Bendix Langg,**  
*seniorspecialist,  
NIRAS*

**Helga Theil Thomsen (formand)**  
*fhv. trafik- og plandirektør,  
Vejdirektoratet (2007-2023)*

**Carsten Hyldborg Jensen**  
*konsulent,  
fhv. direktør i FynBus (2008-2022)*

# KOMMISSORIE

Ekspertudvalget skal (uddrag fra kommissoriet):

- ”give inspiration til nye transportløsninger, som kan variere på tværs af geografi.”
  - ”give anbefalinger til en ny struktur for kollektiv transport og modeller for en takststruktur.”
  - ”for så vidt angår de regionale trafikselskaber give anbefalinger til en hensigtsmæssig organisering af den kollektive transportsektor.”
- Ekspertudvalgets arbejde er opdelt i tre faser.
  - Fase 1 og 2 afsluttes med en delrapport, og det samlede arbejde offentliggøres efter fase 3 i én samlet rapport.

## Fase 1

Ekspertudvalget skal (uddrag fra kommissoriet):

- ”kortlægge de trafikale behov, som borgerne har i de forskellige geografier: Landdistrikter og småøer, mindre og mellemstore byer samt store byer (Aarhus, Odense, Aalborg) og hovedstadsområdet.”
  - ”undersøge, hvordan nye og/eller alternative transportløsninger kan bidrage til at opfylde borgernes mobilitetsbehov i samspil med eller som erstatning for mere traditionelle kollektive transporttilbud.”
  - ”udarbejde et katalog over transportløsninger, som er hensigtsmæssige i forskellige geografiske områder.”
- Det er udvalgets forståelse, at der lægges særlig vægt på udfordringer og mulige løsninger i landdistrikter og mindre byer.
  - Udvalget leverer, jf. kommissoriet for arbejdet, ikke anbefalinger i fase 1, men analyserer videre på løsningernes økonomi samt fordele og ulemper ved løsningerne og endeligt, hvorledes de kan organiseres med henblik på anbefalinger efter fase 3.

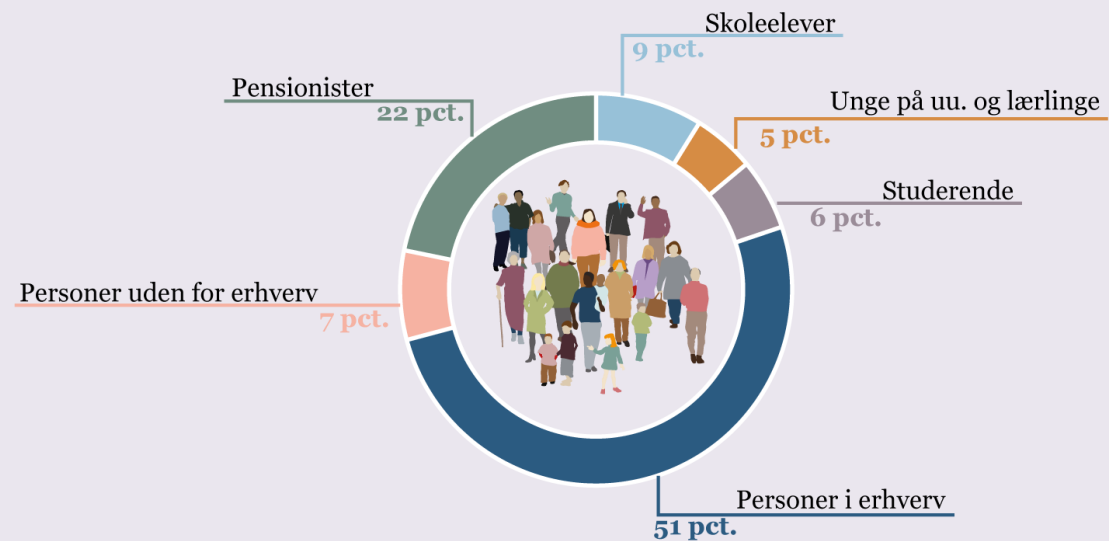
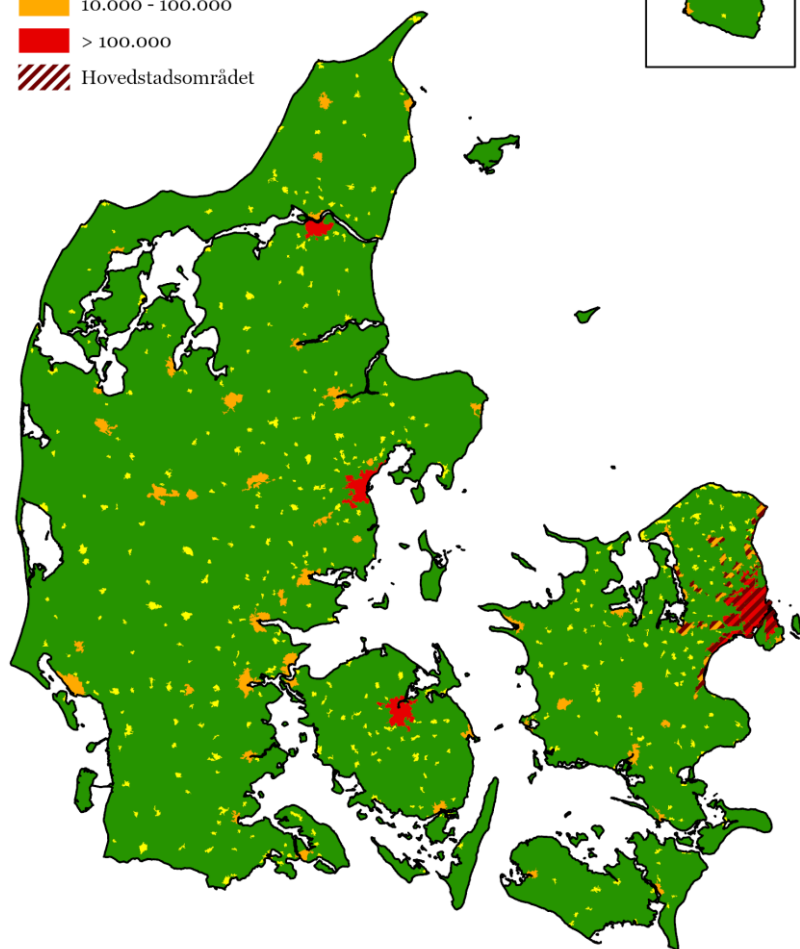


# FUND I KORTLÆGNINGEN



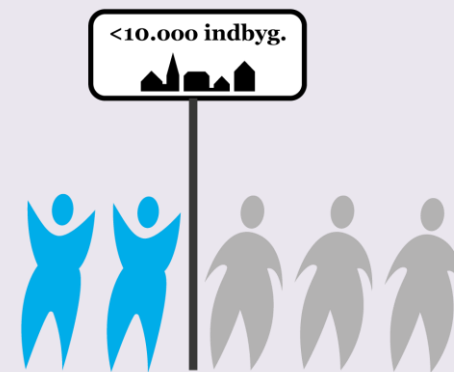
# Danmark opdelt i 5 geografier

Udvalget har opmærksomhed på udvekslingen mellem by og land.



Fordelingen mellem de seks befolkningsgrupper af de 10-84-årige.

1/5 af befolkningen bor i landdistrikt (>1.000 indbyggere) og 1/5 i de mindre byer (1.000-10.000 indbyggere).





# Der er væsentlig forskel på, hvilke transportmidler der benyttes, om man bor på landet eller i byen



Der er generelt ikke forskel på turformålene på tværs af geografierne (for alle transportformer), men **fritidsrejser** udgør den største andel af turformålene.

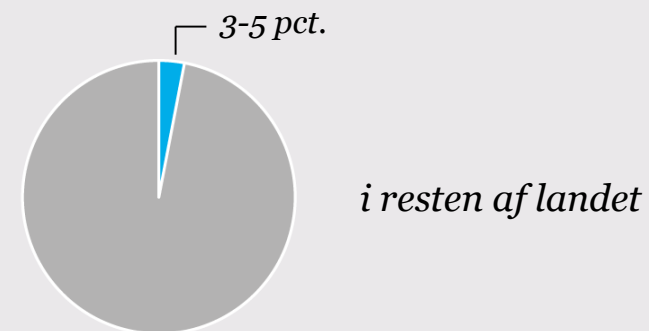
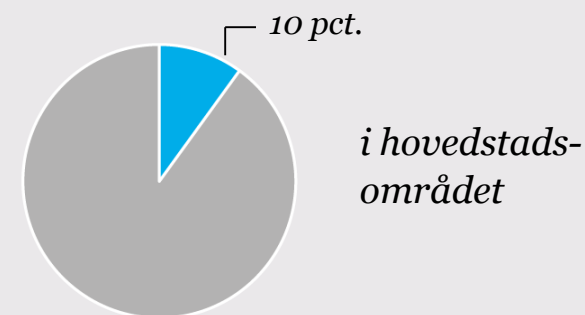


Cykel og gang udgør **ca. halvdelen af alle ture** i Aarhus, Odense, Aalborg og hovedstadsområdet....



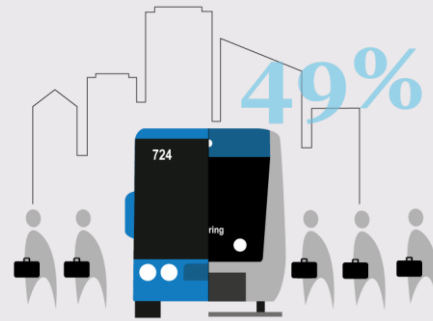
...mens bilen er dominerende i **landdistrikter, mindre byer og mellemstore byer.**

## Kollektiv transport som andel af alle ture:

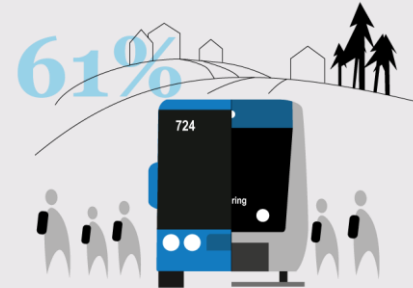


# Der er også forskel på antallet af ture på tværs af land og by – og på tværs af befolkningsgrupper

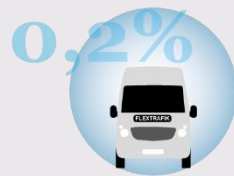
I hovedstadsområdet er det hovedsageligt **personer i erhverv**, som rejser med kollektiv transport (bus og tog)...



..mens det primært er **skoleelever og unge til ungdomsuddannelser** i landdistrikter.



Flextrafik udgør generelt en meget lille andel af den samlede kollektive transport.



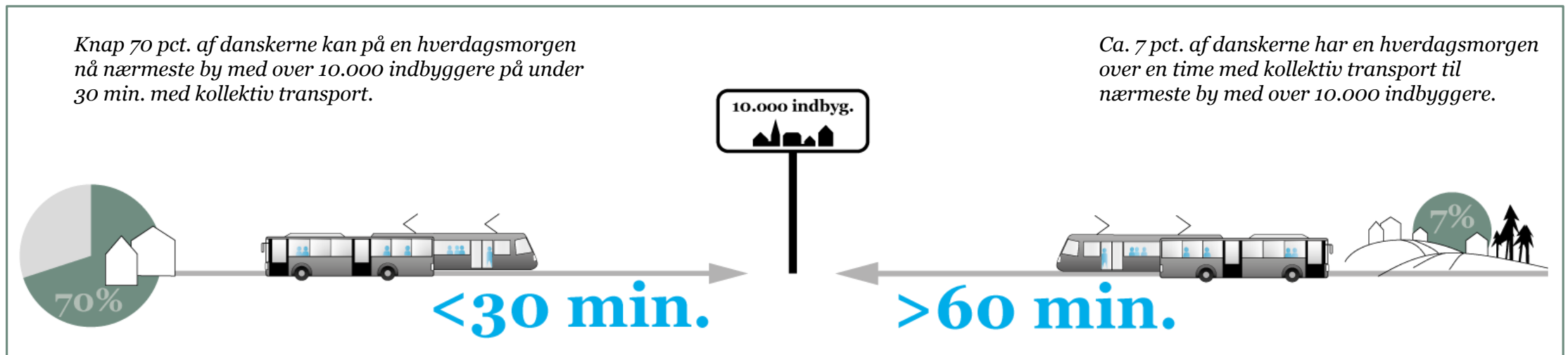
Danskerne foretager i gennemsnit **3 ture om dagen** på tværs af geografierne. I landdistrikter og i mindre byer foretages der 2,8 ture om dagen.

Pensionister  
**Færrest**  
2,5 ture pr. dag

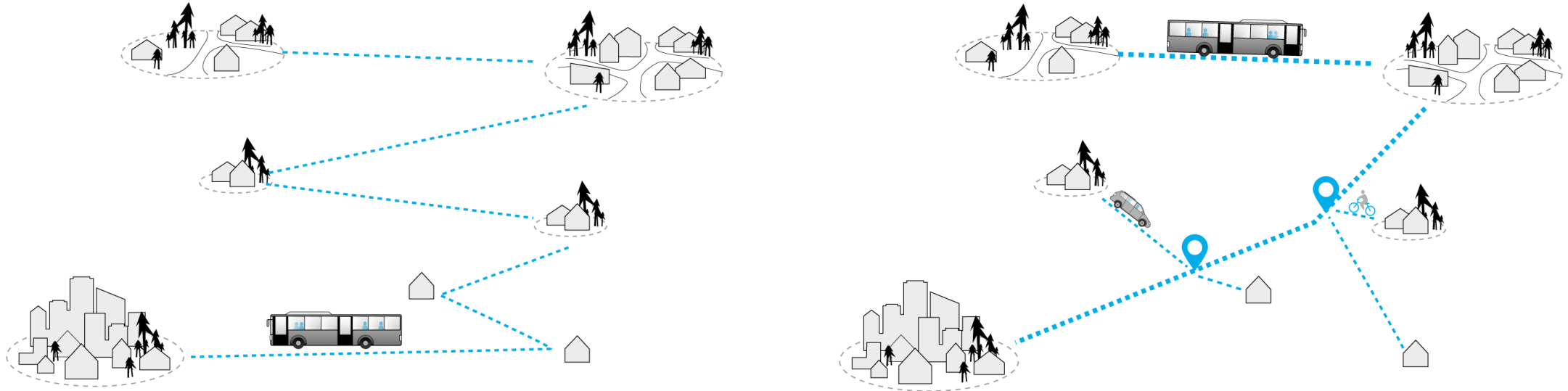
gennemsnittet  
3 ture pr. dag

**Flest**  
3,3 ture pr. dag  
Personer i erhverv

# I tyndtbefolkede områder kan der være langt til rutebunden kollektiv transport



# Karakteristika og udfordringer for den kollektive transport i de enkelte geografier



*I de større byer og i hovedstadsområdet er der en større fortætning af indbyggere på mindre areal, hvilket giver et større grundlag for rutebunden kollektiv transport.*

*I landdistrikter og mindre byer løser bilen hovedparten af transportbehovet for indbyggerne, hvor den rutebunde kollektive transport særligt sikrer adgang til skolegang for de yngste og unge borgere.*

*Det er ikke økonomisk eller klimamæssigt bæredygtigt at løse transportbehovet i tyndere befolkede områder og i områder med spredt beboelse med (flere af) de traditionelle rutebunde løsninger – så meget desto mindre med et faldende passagergrundlag.*

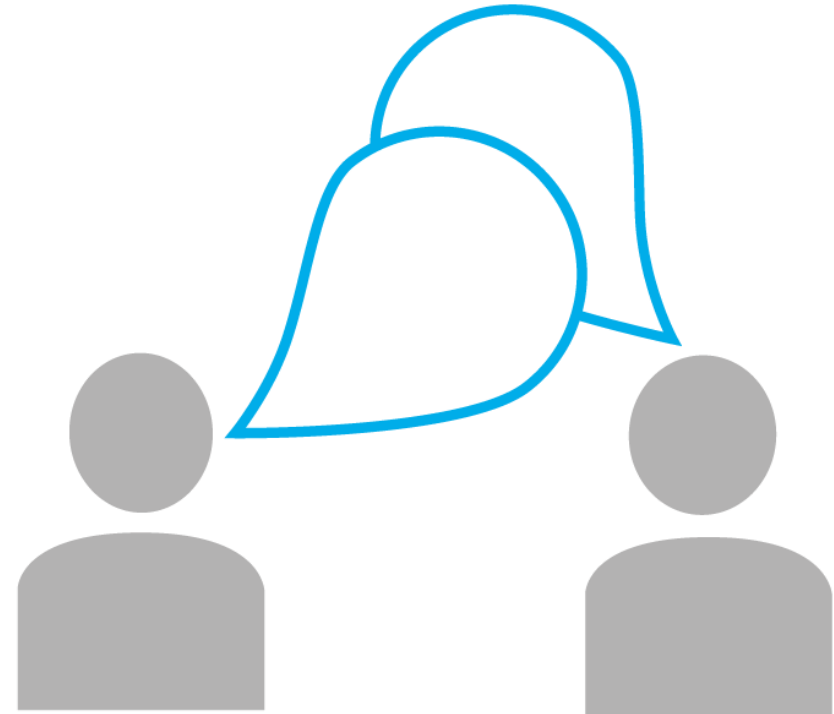
# **KATALOG OVER NYE MOBILITETSLØSNINGER**



# Udvalget har modtaget mange input i fase 1 om mobilitetsløsninger

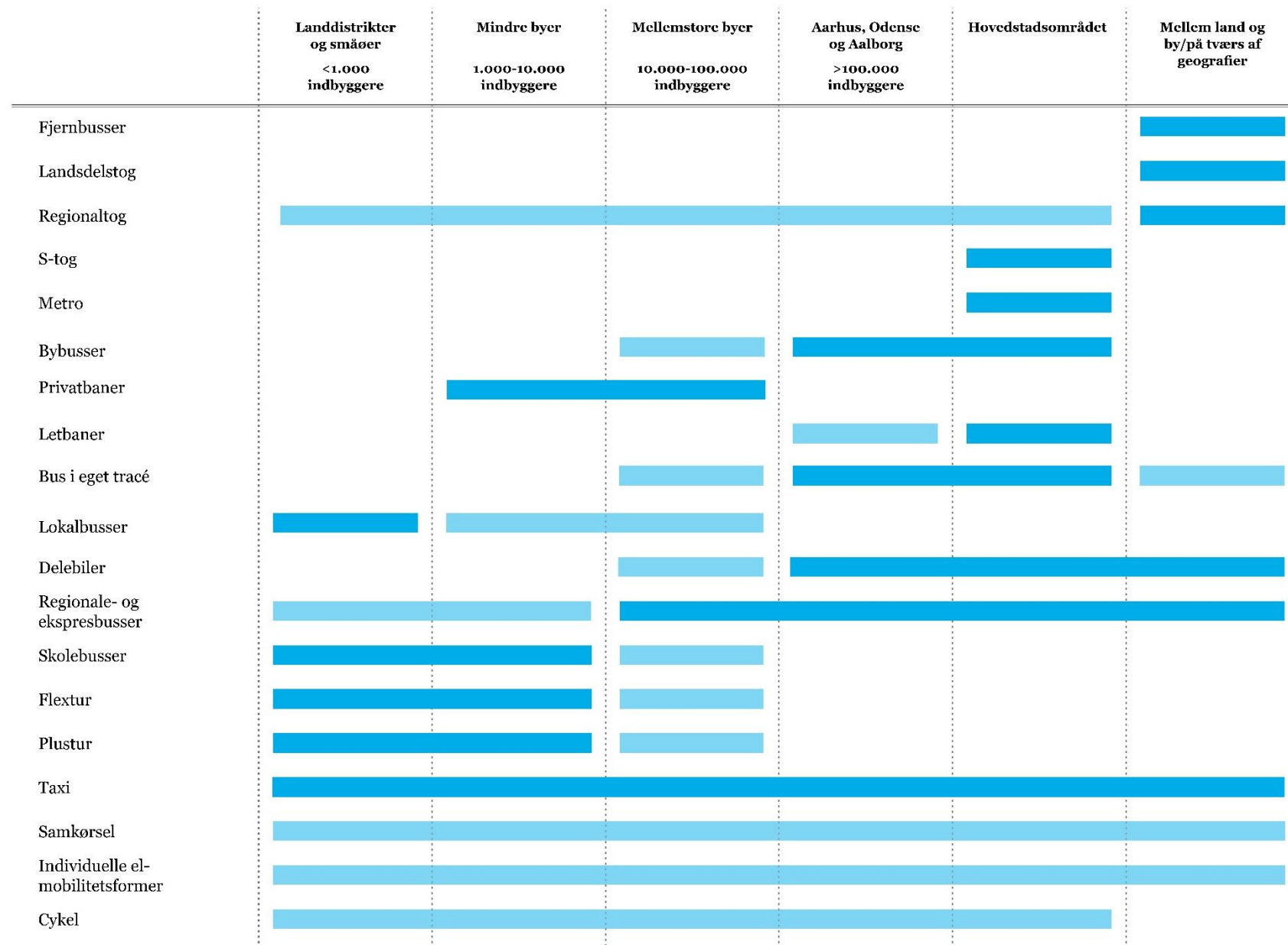
## Grundlag og inspiration for arbejdet med mobilitetsløsninger:

- Udvalget har afholdt en workshop for brugerne af den kollektive transport, og har modtaget idéer og ønsker.
- Udvalget har afholdt et dialogmøde med interessenter i transportsektoren, og har modtaget deres ideer og forslag.
- Udvalget har modtaget mange input fra offentligheden i den åbne idépostkasse – og har i øvrigt modtaget input fra både aktører og organisationer.
- Udvalget har indsamlet international inspiration i mobilitetsløsninger, som anvendes i andre lande.

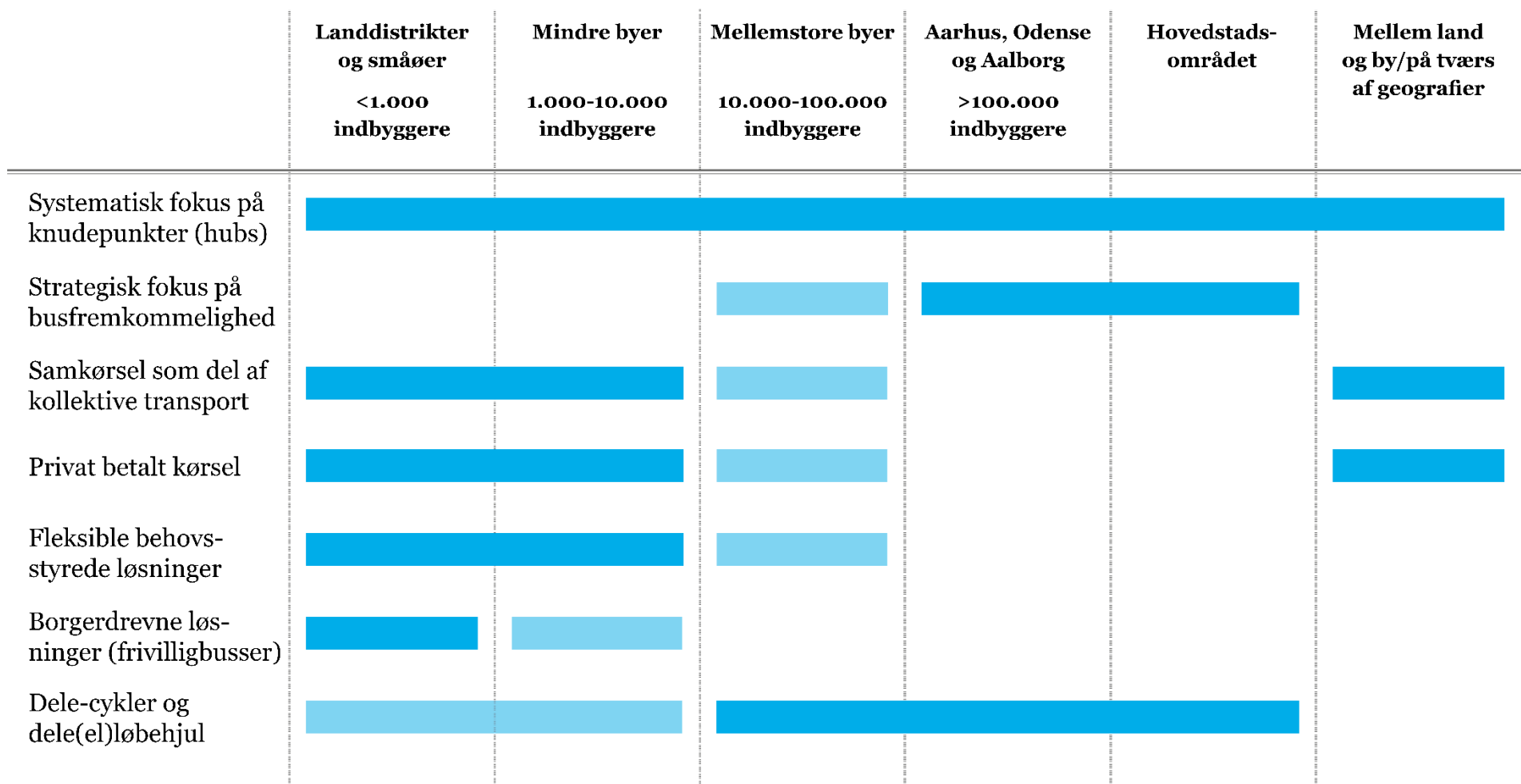


# Katalog over mobilitets-løsninger

- løsninger udbredt i Danmark



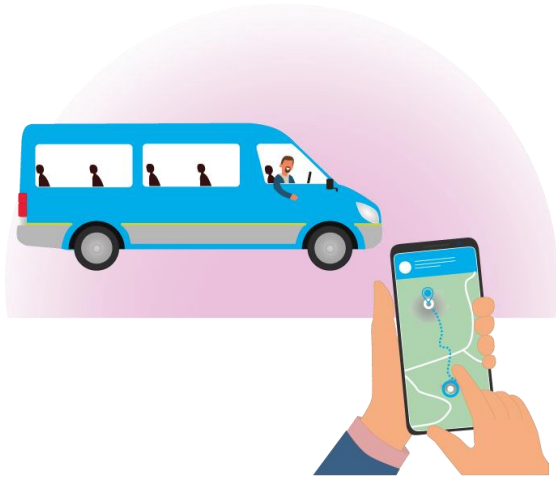
# Katalog over mobilitetsløsninger – nye løsninger





*Bruttokatalog:*

# Nye kollektive transportløsninger, der kan have potentiale i landdistrikter og mindre byer



## **Fleksible behovsstyrede løsninger, herunder fx bus-på-bestilling**

Transportløsninger, der tilbydes fleksibelt, og kører direkte i områder med spredt beboelse, giver mulighed for bedre at ramme rejsemålet og forkorte rejsetiden.

*Udvalget vil blandt andet undersøge, hvordan driftsøkonomien kan styres, herunder efterspørgslen og omkostningsstrukturen.*



## **Lempeligere rammer for privat betalt kørsel**

Ændrede rammer kan give et incitament til, at flere stiller deres private bil til rådighed og er villige til at medtage andre med et transportbehov.

*Udvalget vil blandt andet undersøge, hvilke rammer der vil skabe tilstrækkeligt incitament til at flere stiller sin privatbil til rådighed.*

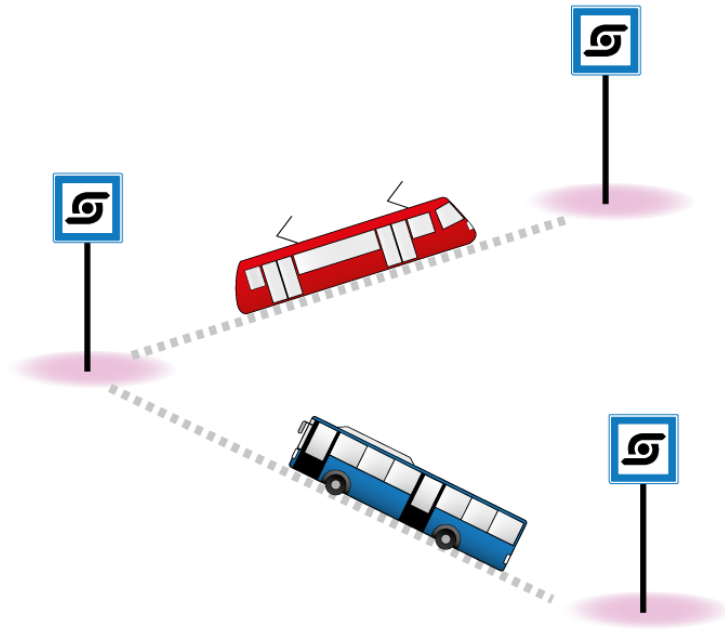


## **Muligheder for at anvende samkørsel som del af den kollektive transport**

Vil kunne give trafikselskaberne mulighed for at inddrage eksisterende bilkapacitet på vejene i tilrettelæggelsen af den kollektive transport.

*Udvalget vil blandt andet overveje, hvordan det undgås at betale for eksisterende samkørsel.*

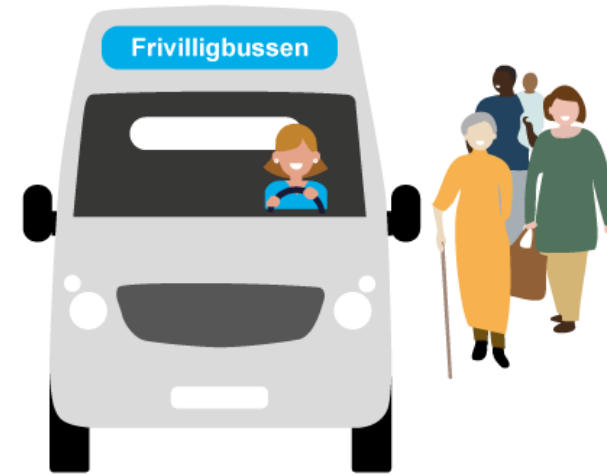
## Bruttokatalog fortsat:



### **Systematisk fokus på udvikling af knudepunkter (hubs) og opkoblinger på det strategiske hovednet**

Kombinerede rejser vil kunne lettes, og flere vil kunne få mere gavn af hovednettet, der samtidig vil kunne få et større passagergrundlag.

*Udvalget vil blandt andet undersøge, hvordan koblingerne kan fremmes.*

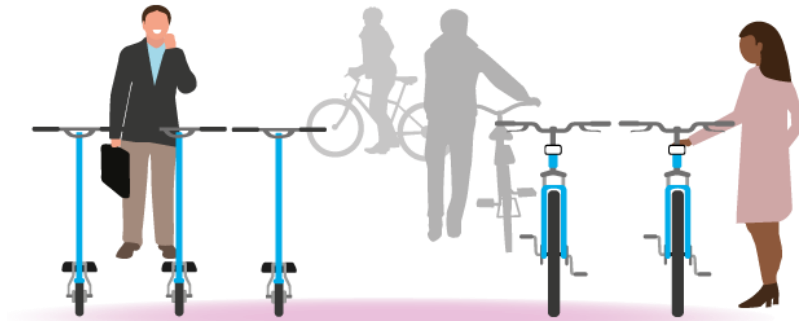


### **Bedre rammer for borgerdrevne løsninger, herunder frivilligbusser**

Der vil kunne skabes bedre muligheder for, at lokalsamfund understøtter eget transportbehov.

*Udvalget vil blandt andet undersøge, hvorledes disse løsninger kan anvendes, så de giver et tilfredsstillende niveau af forsyningsikkerhed.*

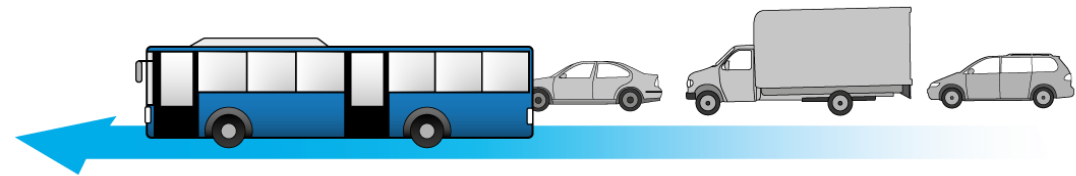
## Bruttokatalog fortsat:



### **Øget udbredelse af dele-cykler og deleløbehjul**

Vil, foruden at være en løsning i de store byer, kunne fungere som supplerende transportløsning i områder med længere til stationer og stoppesteder.

*Udvalget vil blandt andet undersøge, under hvilke rammevilkår disse løsninger kan blive et attraktivt supplement til den kollektive transport på landet.*



### **Strategisk fokus på busfremkommelighed i mellemstore og store byer**

Øget effektivitet og punktlighed vil kunne øge attraktiviteten af kollektiv transport.

*Udvalget vil blandt andet undersøge, om der kan opstilles anbefalinger for, hvornår investeringer i busfremkommelighed kan betale sig.*



## Brugeroplevelse - de enkelte transportløsninger kan ikke stå alene

Der skal sikres en ramme, der binder løsningerne sammen for brugeren. Der er risiko for forringelse af det kollektive transporttilbud, hvis der ikke sikres en kundeorienteret, fælles ramme om tilbuddene.

Udvalget vil i fase 3 arbejde videre med at belyse en række forhold omkring løsningerne i kataloget, og hvordan tilbuddene kan tilrettelægges hensigtsmæssigt inden for en samlet ramme, hvorved det sikres, at brugeren er i centrum.

En sådan ramme skal understøtte, at tilbuddene fremstår koordinerede og overskuelige for den enkelte borger, så man har sikkerhed for at komme frem.

# DET VIDERE ARBEJDE



# Rammerne for det videre arbejde

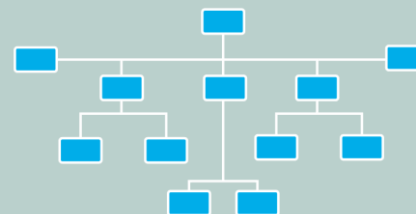
## FASE 2



*Afdækning af økonomien for trafikselskaberne samt afdækning af mulige modeller for en ny takststruktur.*

*- Kommissorium for ekspertudvalg om kollektiv mobilitet i hele Danmark*

## FASE 3



*Anbefalinger til en ny struktur for lokal kollektiv transport samt for organisering af den lokale kollektive transport.*

*- Kommissorium for ekspertudvalg om kollektiv mobilitet i hele Danmark*

# Temaer for videre analyser af mobilitetsløsninger



## ***Udfordringer***

### ***Tryghed for den rejsende***

I det videre arbejde vil udvalget have fokus på, hvilke krav, der kan og skal stilles til nye aktører i den kollektive mobilitet, eller hvilke andre redskaber der kan anvendes, således at de rejsende kan føle sig trygge ved at anvende de nye tilbud.

### ***Forsyningsikkerhed***

Udvalget vil se nærmere på, hvilken incitamentsstruktur og samtænkning og organisering af mobilitetstilbuddene, der bedst kan bidrage til en høj forsyningsikkerhed.

### ***Konkurrence mellem transportmidler***

Udvalget vil se på, hvilken incitamentsstruktur og organisering af mobilitetstilbuddene, der bedst kan modgå, at tilbuddene udkonkurrerer hinanden.

## ***Barrierer***

### ***Organisatoriske***

Udvalget skal i henhold til kommissoriet se på organiseringen af den kollektive transportsektor. Organiseringen skal kunne håndtere de nye transportløsninger mv., der er arbejdet med i fase 1 og fase 2.

### ***Lovgivningsmæssige***

Udvalget skal i fase 3 overveje de lovgivningsmæssige rammebetingelser for trafikselskaberne, herunder give anbefalinger til eventuelle justeringer.

**Tak.**

**EKSPERTUDVALG**  
om kollektiv mobilitet  
i hele Danmark.....